

The switchboard for barrier-free mobility

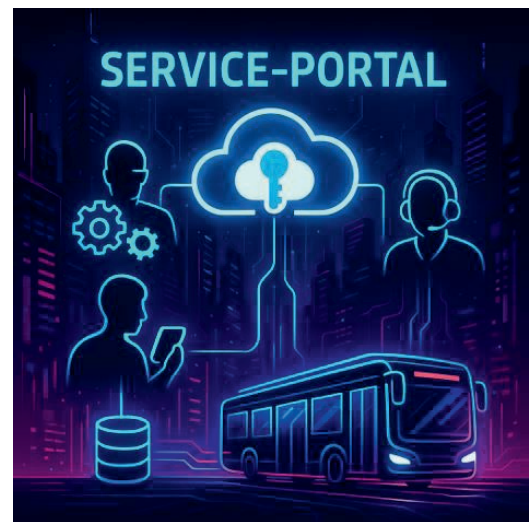
ebblo Assist Backend & Portals

The ebblo Assist Backend is a highly available, cloud-native software-as-a-service (SaaS) platform based on the proven AVOC architecture. It orchestrates real-time data exchange between vehicles, mobile applications and traffic control centres. Scalable and multi-tenant capable, it forms the backbone for reliable operations – from individual bus operators to entire transport networks.

Portals for all stakeholders

Self-Service portal (for passengers)

- Self-management: Users can independently manage their personal data and consents (GDPR compliant)
- Preferences: Individual configuration of search profiles and accessibility options
- Single Sign-On (SSO): Seamless integration with existing accounts (e.g. BVG account)



ebblo

Benutzereinstellungen

Benutzerdaten bearbeiten

Vorname

Nachname

E-mail

Telefon

Anwendungssprache

Englisch

Bevorzugte Sprache für die Benutzeroberfläche der Anwendung

Ankündigungseinstellungen

Wünscht erhöhte Lautstärke
Falls zutreffend, werden die Ansagen mit der Lautstärke abgespielt

Wünscht Unterstützung
Falls zutreffend, werden die Ein- und Ausstiegsanfragen mit einer Hilfeanfrage kombiniert

Wünscht Ankündigungen
Falls zutreffend, wird die Boarding-Anfrage auch eine Ankündigung auslösen

Wünscht Türklopfsignal
Falls zutreffend, folgt auf die Ankündigung ein Türklopfsignal

Fahrzeugsprache

Englisch

Bevorzugte Sprache für Fahrzeugdurchsagen

Helpdesk portal (for support teams)

- Customer service: Support for passengers with technical questions or app-related issues
- Diagnostics: Targeted troubleshooting of connectivity or localisation problems

Admin portal (for transport operators)

- Data supply: Automated import of timetable data (GTFS, VDV, NeTEx) and distribution to the fleet
- Fleet management: Configuration of vehicle parameters, as well as time- and day-dependent control of the volume and the automatic announcement upon door release
- Monitoring & reporting: Real-time monitoring of the health status of all boxes and access points (heartbeats, software versions), as well as anonymised usage statistics

Technical Information

Architecture & operations

- Platform: Cloud-native architecture (Google Cloud)
- Core technologies: PostgreSQL (structured data), Kafka (streaming data), MQTT (device management)
- Communication: Automated e-mail notifications to users (sent on behalf of the transport operator)
- Security: Hosting in EU-based data centres, full end-to-end encryption (SSL/TLS)

Standardised interfaces (APIs)

- Data supply: Import of planned timetable data via VDV 452 (GTFS or NeTEx available on request)
- Journey planning: Integration with HAFAS (other journey planners available on request)
- On-board computer: Integration via IBIS-IP (other protocols available on request)

Device management

- OTA updates: Over-the-air software updates for Acoustic Boxes and Bluetooth Access Points
- Logging: Centralised log management for proactive fault detection

ebblo

KONFIGURATION

- ☰ Allgemeine Einstellungen
- ⚙ Verkabelungseinstellung
- 📍 Haltestellen
- 🚗 Fahrzeuge
- 📄 Audiodateien
- 📄 Seiten

BERICHTE

- 📄 Konfigurationsberichte
- 📄 Funktionstestberichte

MW

Abmelden

Allgemeine Einstellungen

Globale Anwendungseinstellungen konfigurieren

Systemzeitzone *

Europa/Berlin

> Fahrzeugsprachen 2

> Sprachen für automatische Ansagen 1

Immer assistiert

Falls zutreffend, werden alle Ein- sowie Ausstiegswünsche – von der App wie von fob – als assistiert behandelt, diese Einstellung hat Vorrang gegenüber den Nutzereinstellungen.

Abfahrtsvorwarnschwelle (in Sekunden)

120

Wenn die Verweildauer diesen Schwellenwert übersteigt, erfolgt eine Abfahrtsvorwarnung

Abfahrtsvorwarnung (in Sekunden)

30

Zeitpunkt vor der Abfahrt, zu dem die Abfahrtsvorwarnung abgespielt werden soll (vorausgesetzt die automatische Ansage ist aktiv oder eine On-Demand-Ansage wurde ausgelöst). Muss mindestens 30 Sekunden kürzer als die Abfahrtsvorwarnschwelle sein.

Kommentare

> Kalender 2

> Tageskategorien 3

> Lautstärkezonen 6

> Schallpegelanpassung 2

> Produkte 2

Subject to change without notice | Status May 2026 | #894680