

Kursübersicht der aktuell vorhandenen E-Learning Module

(Stand: 16.02.2026)

Allgemein



ITCS Systemübersicht

In diesem kurzweiligen Kurs gewinnen Sie einen **Überblick** über unser ITCS-System sowie die Zusammenhänge und Funktionsprinzipien einzelner Komponenten.

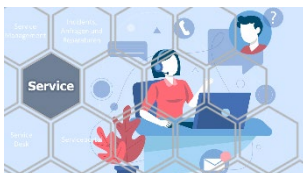
Dieses E-Learning wurde als **Basis und Einstieg** für alle anderen E-Learnings und Präsenzs Schulungen konzipiert. Daher ist es speziell für neue Mitarbeitende geeignet; es bietet aber auch eine gute Übersicht für alle anderen.



IT-Systeme in Verkehrsunternehmen

Lernen Sie die verschiedenen **Aufgabenbereiche in Verkehrsunternehmen** besser kennen – von der Strecken- und Fahrplanung, über die Betriebslenkung bis hin zur Fahrgastinformation und Auswertung. Erfahren Sie, wie IT-Systeme diese unterschiedlichen Geschäftsprozesse unterstützen.

Dieses umfangreiche Online-Training ist anhand der Systemlandschaft aufgebaut, die dem **ITVU-Modell** von Dr. Gero Scholz zugrunde liegt. Es vermittelt in interaktiver Weise die **Grundlagen des Zusammenwirkens all dieser Prozesse** sowie deren Systeme und Datenflüsse.



Customer Support

In diesem anschaulichen Tutorial stellen wir Ihnen die Teams und Verantwortlichkeiten im Bereich **Service-Management** und **Service-Desk** vor.

Darüber hinaus zeigen wir Ihnen, wie Sie Incidents, Anfragen und Reparaturaufträge bequem online über unser **Service-Portal** erfassen und verfolgen können.



Fahrgewegdisposition Advanced

Störungen im Liniennetz sind eine Herausforderung für alle Beteiligten – egal ob die Störung vorab bekannt war oder unvorhergesehen eintritt.

In Erstellung

Dieses umfangreiche E-Learning bildet die systemweite Funktionsweise der «Fahrgewegdisposition (G2) Advanced» praxisnah ab. Es beleuchtet sowohl die Aufgaben der **Datenversorger** und **Disponenten** als auch die Auswirkungen auf die **Fahrgastinformation** und im **Fahrzeug**. Ein Modul, in dem alle beteiligten Personengruppen **mehr Sicherheit und Verständnis** im Umgang mit dieser mächtigen Funktion gewinnen.

Fahrzeug/Strecke



Fusion-Plattform

In diesem E-Learning zeigen wir Ihnen, wie die **Installation der Fusion-Geräte*** mit Hilfe eines **USB-Installations-Sticks** erfolgt und wie die anschließende **Grundkonfiguration** in der Fusion Maintenance Suite ausgeführt wird. Zudem wird Aufbau & Struktur der **Software-Bausteine** für Fusion-Geräte beleuchtet.

*Fusion-Geräte (IDR/ITT Bordrechner und ISC-Anzeiger) haben ein einheitliches Betriebssystem und Hardware-Abstraction-Layer (MFD G2i / G3i gehören nur bedingt dazu).



Mobile Maintenance Suite (MMS)

Mit diesem E-Learning gelingt Ihnen der Einstieg in die **Verwendung der Mobile Maintenance Suite**, mit welcher das technische Wartungspersonal u.a. **Funktionsprüfungen von Endgeräten** (Bordrechner, MFD, Haltstellen-Anzeiger) durchführen kann.



IPT / ITT Bedienterminal

Dieses E-Learning ist ausgerichtet auf **Fahrdienstpersonal, Fahrlehrerinnen** und **Fahrlehrer** sowie weitere interessierte Personengruppen. Wir zeigen und erklären die Bedienung und Hauptfunktionen der neuesten Generation unserer Fahrer-Bedienterminals (IPT / ITT) anhand einer "Standard"-Oberfläche.

Dieses E-Learning kann kostenpflichtig mit kundenspezifischen Modulen oder weiteren Inhalten ergänzt werden.

Leitstelle



LIO Disponent

In diesem E-Learning lernen Disponenten das **Bedienkonzept** des LIO Leitrechner Client G2 anhand eines kurzen **Screencasts** und diverser **Anwendungsfälle** (Sprach-/Textkommunikation, Dispositive Massnahmen, Netzüberwachung) kennen.



OLIF G2: VDV-Echtzeitschnittstellen

Systembetreuer erhalten in diesem E-Learning einen **Überblick** über die genormten OLIF-Schnittstellen (**Online-Interface**) VDV453, VDV454, VDV461 und VDV736 bzw. den europäischen Standard SIRI und die entsprechende Umsetzung bei ebblo.

Datenmanagement



LIO-Data

Lernen Sie die Grundelemente unseres Datenversorgungsprogramms LIO-Data SmartClient kennen. Dieses E-Learning vermittelt Grundwissen zum **BV-Management**, zeigt Ihnen u.a. **Ablageorte**, die für LIO-Data relevant sind, und gibt Ihnen praktische Tipps im Umgang mit der neuen **SmartClient Oberfläche** an die Hand.



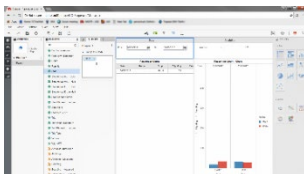
LIO-DDM

Mit diesem E-Learning lernen Sie die neue Web-Oberfläche des **Depot-Daten-Management** kennen. Diese "Datenaustauschplattform" ist zuständig für den Datentransfer mit dezentralen Zielgeräten. Sie erfahren, wie **Datei- und Verteilgruppen** erstellt werden und wie Sie **Verteil- und Ladeaufträge** erstellen bzw. überwachen.



LIO-BI2

Die **Business-Intelligence-Lösung** LIO-BI2 stellt gebrauchsfertige Standardberichte mit Drill-Down-Funktion zur Verfügung. Dieses E-Learning vermittelt Ihnen die nötigen **Grundlagen** (Lizenzkonzept, Datenquellen, Themengebiete, Abfrageparameter, Schnittstellen, ...), damit Sie **Scorecard Reports** selbstständig ausführen, exportieren oder abonnieren können.



LIO-Scope

Die **"Self-BI"**-Erweiterung zu LIO-BI2 ermöglicht es Ihnen, Analysen und Auswertungen selbst zu definieren.

Hier lernen Sie folgende Grundlagen von LIO-Scope kennen:

- Erstellen eines Dossiers
 - Visualisierung mittels Diagramm
 - Filtermöglichkeiten
-



LIO-Scope (E-Learning von MicroStrategy)

Die hier vorgestellten Inhalte (in DE und EN) sind Lernmaterialien des Oberflächen-Herstellers und können von der bei Ihnen implementierten Funktionalität abweichen.

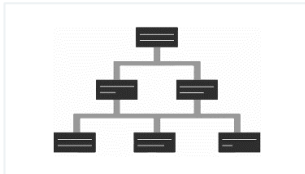
Sie bieten jedoch unzählige interaktive Simulationen, mit welchen Sie Schritt für Schritt durch die **Erstellung von Dashboards und Dossiers** durchgeführt werden.

Mobilitätskurse

Die Mobilitätskurse vermitteln ein allgemeines Grundwissen über die komplexe Welt des ÖPNV.

Sie eignen sich besonders für Branchenneulinge, aber auch für alle Mitarbeitenden, die mehr über einzelne Themen und Zusammenhänge verstehen möchten.

Diese fünf Module sind sowohl auf **Deutsch** als auch auf **Englisch** verfügbar.



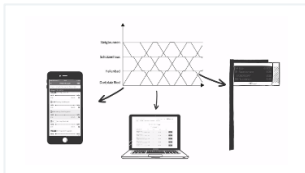
1.1 - Personentransportunternehmen

Dieses interaktive Erklärvideo beleuchtet Organisationseinheiten, Aufgaben und Berufsvielfalt in einem Verkehrsbetrieb.



2.1 - Das Fahrgastinformationssystem

Dieses interaktive Erklärvideo erklärt, wie Fahrgastinformation funktioniert und welche Systeme dafür eingesetzt werden.



2.2 - Fahrpläne und Fahrplanung

Dieses interaktive Erklärvideo setzt sich mit dem Erstellungsprozess von Fahrplänen auseinander und erklärt deren wichtigste Elemente.



2.3 - Integrierte Betriebsleitsysteme (ITCS)

Dieses interaktive Erklärvideo befasst sich mit den Elementen, Sinn und Zweck eines ITCS-Leitsystems in Bezug auf unterschiedliche Anspruchsgruppen.



3.1 - ASTA: Ein Beispiel automatisierter Mobilität

Dieses interaktive Erklärvideo lädt dazu ein, sich mit dem Thema autonome Fahrzeuge, Bedarfsverkehr und den damit einhergehenden Veränderungen zu befassen.

ASTA wird in diesem E-Learning als Abkürzung für "automatisierte Sammeltaxis" verwendet, wobei durchaus auch die heute gängige Abkürzung für Anruf-Sammel-Taxi (AST) gemeint ist.