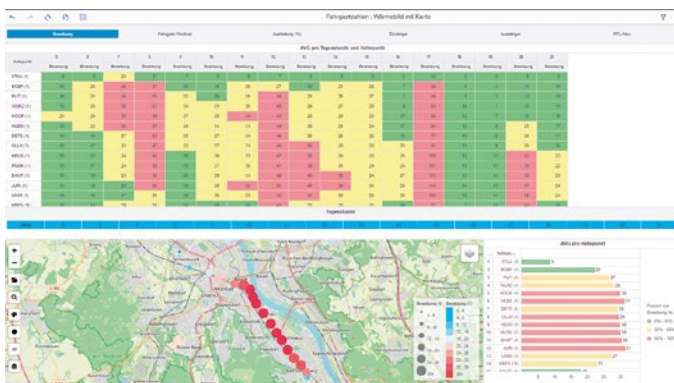


Flexible Datenanalyse, individuelle Auswertungen

Business Intelligence LIO-Scope

Mit LIO-Scope bietet ebblö eine umfangreiche Erweiterung der LIO-BI-Lösung an, die es Verkehrsbetrieben ermöglicht, Analysen und Auswertungen selbst zu definieren. Sowohl die Auswahl der gewünschten Parameter (Attribute und Metriken) als auch deren Darstellung lassen sich individuell festlegen.



Einfach gesagt könnte man LIO-Scope als eine «Self-Service-BI»-Lösung bezeichnen. Sie richtet sich an Personen, die unterschiedlichste Auswertungen betrieblicher Daten vornehmen möchten – auch in Zusammenhängen, für die noch keine Reports in LIO-BI2 verfügbar sind.

Ihre Daten, Ihre Auswertungen, Ihre Darstellung

Bisher erfolgte die Erstellung von Berichten (Parameterwahl und Ergebnisdarstellung) fast ausschließlich durch die Entwicklungsabteilung bei ebblö. Basierend auf den sich immer schneller ändernden Anforderungen im Bereich des Reportings, empfiehlt es sich hier eindeutig, flexiblere Lösungen einzusetzen. Die Portfolio-Erweiterung LIO-Scope setzt genau hier an und steigert die Unabhängigkeit der Benutzer enorm, da sie die gewünschten Änderungen unmittelbar selbst vornehmen können.

ebblö als ITCS-Lieferant wird sich noch intensiver um die Datenbasis kümmern, um gewünschte Attribute und

Metriken bereitstellen zu können, wohingegen sich die Verkehrsbetriebe mit den inhaltlichen Fragen befassen – die Anwender entscheiden selbst, welche Daten ausgewertet werden, wie diese dargestellt werden und wie sie zu interpretieren sind. Dank hoher Flexibilität und Individualisierung lassen sich die richtigen Entscheidungen und Massnahmen je nach Bedarf abrufen bzw. ableiten.

Anwender entscheiden

Jeder Anwender entscheidet völlig frei über die folgenden Fragestellungen:

- Welche Daten werden zur Filterung und als Ergebnis verwendet?
- Wie wird das Ergebnis präsentiert (Tabellen, Diagramme)?
- Welche Grenzwerte sind einzusetzen? Welche Farben sollen verwendet werden?
- Welche Merkmale sollen dargestellt werden?
- Wer erhält Informationen (z.B. E-Mail) bzw. darf diese verwenden (Berechtigungskonzept)?

Als Baukasten für die Erstellung von Analysen und Auswertungen stellt ebblö verschiedene Themengebiete (Topics) als Lizenzen zur Verfügung, die der Nutzer individuell kombinieren kann. Das Erstellen von Berichten und Dashboards erfolgt in Abhängigkeit von den lizenzierten Topics. Für jedes Topic stehen zahlreiche Objekte zur Auswahl, die frei kombiniert werden können.

Individueller Kundenservice

Auch Verkehrsbetriebe, die ihre Auswertungen nicht selbst erstellen möchten oder nicht über die entsprechenden personellen Ressourcen verfügen, können LIO-Scope nutzen. ebblö bietet sowohl die Beratung von Verkehrsbetrieben als auch die Entwicklung von Auswertungen und Reports als Dienstleistung an. Im Rahmen des ebblö Professional Service können individuelle Lösungen bestellt werden.

Viele Vorteile

- Flexible Erstellung und Erweiterung von Berichten/Dashboards
- Zeitgemässe Form des Reportings dank benutzerfreundlichen Funktionen
- Kartenfunktion für eine bessere Übersicht und den Ortsbezug
- Schnelle Reaktionszeiten bei individuellen Anforderungen
- Verteilen von Inhalten und Benachrichtigungen an vordefinierte Personen/Gruppen
- Integriertes Zugriffs- und Benutzermanagement für Daten und Funktionen
- Intuitive und ergonomische Bedienoberfläche

Starke Partnerschaft

In der heutigen Zeit müssen wir das Rad nicht neu erfinden, sondern können auf das Wissen von Spezialisten zurückgreifen. Statt eine weitere Lösung zu entwickeln, hat sich ebblo einen starken Partner gesucht, um LIO-Scope zu realisieren. Unsere Portfolio-Erweiterung basiert auf der Plattform eines Marktführers auf dem Gebiet der Datenanalyse, der bereits auf über 30 Jahre Erfahrung zurückgreifen kann. Dank dieser Zusammenarbeit eröffnen sich den Anwendern zahlreiche neue Möglichkeiten.

Je nach Berechtigungsstufe und Lizenz kann der Benutzer Berichte/Dashboards verwenden, anpassen, selbst erstellen, verteilen, abonnieren und veröffentlichen. In LIO-Scope können zum einen vorhandene Berichte aus LIO-BI2 editiert werden, zum anderen können Veränderungen und neue Anforderungen individuell und zeitnah realisiert werden – ohne Wartezeit und ohne externe Entwicklungskosten.

Technische Daten

Hardware-Voraussetzungen

(zusätzlich zur bereits vorhandenen LIO-BI Hardware)

- CPU: 4–8 (x64 kompatibel)
- RAM: 32 GB (64 GB laut Hersteller für performante und vollumfängliche Funktionalität)
- HDD (100 GB + je nach lizenziertem Topic weitere GB an Speicherplatz)

Software-Installationen

- LIO-BI Basisinstallation 2018-Q2
- LIO-Scope Themengebiete (Topics)
- LIO-Scope Benutzer-Lizenzpaket (bestehend aus einzelnen Benutzerlizenzen)



LIO-Scope punktet mit einer übersichtlichen Anordnung der Informationen: Diagramm und Tabelle sind auf einen Blick erfassbar. Zudem bietet die Darstellung weitere Vorteile durch ihre Interaktivität.

Änderungen vorbehalten | Februar 2026 | #570144